

長門市

地域で！みんなで！子育て応援

ファミリーサポートセンター

会 員 募 集 中



ファミリーサポートセンターとは

対象：生後6か月～小学校6年生

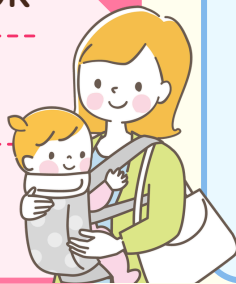
子育ての手助けをしてほしい人（依頼会員）と子育てを応援したい人（提供会員）をつなぎ、地域での子育てを応援する会員制の子育てネットワークです。

子育ての手助け
をしてほしい方

依頼会員

- まずは登録だけでもOK
- 忙しい時や
リフレッシュしたい時に
- 事前の顔合わせで安心

子育て支援センターでの預りも可能です



子育てのお手伝い
ができる方

提供会員

- すきま時間でOK
- 送迎・預り支援
どちらかだけでも◎
- 資格不要

※ 活動中の事故等に対応した保険に加入します



こんな時に利用できます！

保育施設や児童クラブの開所前や終了後
子どもを預かってほしい

仕事で遅くなるので、保育施設や学校まで
代わりに迎えに行ってもらいたい

病院や美容院に行く間
子どもを預かってほしい

習い事への送迎を
お願いしたい

上の子の学校行事の間
下の子を預かってほしい

×

宿泊を伴う預り・家事支援・病児の送迎や預りはできません

利用の流れ
は裏面へ



センターのしくみ・利用の流れ

★ まずはセンターにて **会員登録（無料）** をお願いします。後日、会員証を発行します。
 会員証発行のため、提供/両方会員登録の方は**免許証など本人確認ができるもの、顔写真(縦2.5cm×横2cm程度)1枚**が必要です。※来所での登録が難しい場合は、センターまでお問合せください。



利用料/報酬

平日（月～金）7：00～19：00	600円
土日祝日・上記の時間外	700円
年末年始（12月29日～1月3日）	800円

・最低料金... 1時間分 ・30分加算...【一律】300円
 ・市から依頼会員に対し、一部助成があります。

よくある質問

依頼

急な依頼でも受けてもらえますか？

相談はお受けしますが、提供会員さんが見つからない場合がございます。予めご了承ください。
 ※初めての依頼の場合は**1週間前まで**を目安にお申込みください。

提供

普段は仕事があるので、継続して援助ができないかもしれないのですが、大丈夫ですか？

できる時に少しでもお手伝いしていただくと大変助かります。

まずは登録・相談だけでもOK！

＼お気軽にお問合せください／

長門市

ファミリーサポートセンター

長門市東深川1321-1（長門市地域福祉センター内）

入会・相談 受付時間 8：30～17：15
 【土日祝日及び年末年始(12/29～1/3)を除く】

☎ 0837-23-1610
 ✉ famisapo@nagatoshakyo.jp

研修会・交流会も開催します♪

