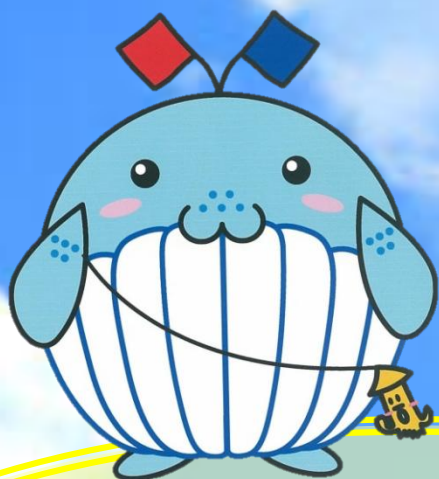


みんなが主役！誰もが 安心して暮らせる長門づくり



長門市社会福祉協議会

は、地域の輪をつなげる
お手伝いをしています



社会福祉法人長門市社会福祉協議会

社協では、こんなことをしています！

地域福祉活動支援

身近な地域の福祉活動を応援します！

- ❖ ふれあい・いきいきサロン支援
- ❖ 自治会福祉部の設立・支援
- ❖ 地区社協活動支援
- ❖ 福祉教育・ふくし出前講座
- ❖ 赤い羽根共同募金



ふれあい・いきいきサロン

身近な地域で「仲間づくり」「出会いの場づくり」「居場所づくり」を進める活動です。

♪♪♪ 社協はサロン活動を応援します ♪♪♪

- ・新規サロン立ち上げ支援
- ・出前講座のご案内
- ・サロン助成金
- ・レクリエーション用品の貸出
- ・サロン研修会 など



在宅福祉サービス

住み慣れた地域で暮らし続けるために

❖ 居宅介護支援（ケアマネジメント）

介護保険のサービスをご利用いただくには、居宅サービス計画書（ケアプラン）が必要です。ケアマネジャーが利用者様やご家族と相談しながら、ケアプランを作成します。



❖ 訪問介護（ホームヘルプ）

ホームヘルパーが自宅に訪問し、身体介護・生活援助サービスを提供します。

❖ 通所介護（デイサービス）

入浴、食事などの生活上の援助や機能訓練・社会的交流・季節行事活動などを行うことにより、ご本人の心身機能の維持向上、孤独感の解消や意欲向上に努めるとともに、介護者の負担を軽減するために実施しています。



❖ 訪問入浴介護

看護師、介護職員が移動入浴車でご自宅へ訪問し、入浴サービスを提供します。



❖ グループホーム「やすらぎの里」

認知症の高齢者が少人数（グループ）で介護職員の援助を受けながら、共同生活を送る家（ホーム）です。入居者お一人お一人のペースに合わせ、日常生活を共にすることにより、認知症の進行を穏やかにし、精神的に安定した生活を送っていただくことができます。



❖ 福祉用具・福祉車両の貸出

自力での歩行が困難な高齢者や身体障害者などが移動される場合に、車椅子に乗ったままで搭乗できる福祉車両を貸出します。



❖ 地域版デイサービス

地域の集いの場で、交流と活動に参加し、介護予防を目的に体操やレクリエーション等を行います。



住民参加型 福祉サービス

わたしにも出来ることから始めよう!

- ☆ レクリエーション用具の貸出
- ☆ 介護職員初任者研修受講支援



☆ ボランティア活動支援

- ・ ボランティア活動推進
- ・ 企業ボランティア活動推進
- ・ 災害ボランティア活動推進
- ・ 収集ボランティア活動推進
- ・ ボランティア養成講座の開催
- ・ 福祉体験学習（福祉教育）
- ・ ボランティア保険への加入
- ・ 24時間テレビチャリティ募金への協力



☆ サービスまごころ

（住民参加型在宅福祉有償サービス）

援助の内容 掃除、買い物、外出の付き添いなど

利用料金 1時間 800円 30分 400円

*利用会員、協力会員ともに登録が必要です。



福祉サービス 利用支援

あなたの暮らしのお手伝いをするために

- ☆ 福祉総合相談
- ☆ 生活困窮者自立支援事業
- ☆ 日常生活自立支援事業
- ☆ 障害者相談支援
- ☆ 法律相談事業への支援
- ☆ 成年後見についての相談支援
- ☆ フリースペースの運営
- ☆ 各種資金貸付

さまざまな福祉相談に専門の職員が応じます。



☆ 地域活動支援センター「たけのこ村」

障害のある方に対して、いつでも安心して相談できる場所や社会参加への第一歩を踏み出すためのプログラムを提供しています。



子どもの 福祉

安心して子育てができるまちづくりのために

- ☆ 児童養護施設「俵山湯の家」
- ☆ へき地保育所「俵山幼稚園」
- ☆ 産前産後ケアヘルパー
- ☆ チャイルドシートの貸出

☆ ファミリーサポートセンター

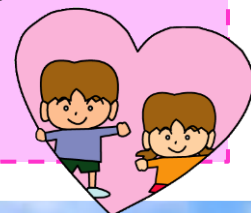
子どもへの援助を受けたい家族と支援者が、お互いに会員となって助け合う会員制度の相互援助活動です。

援助の内容

- ・ 保育園の開始前の預かりと送り
- ・ 保育園や児童クラブの迎えとその後の預かり
- ・ 保護者の病気や急病の際の預かりなど

利用料金 1時間 600円～

電話 (0837) 23-1610



地域の福祉を発信中!

社協だより「しあわせながと」
年4回発行



ホームページ

長門市社協

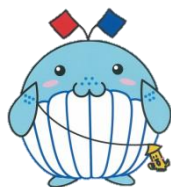
<https://www.nagatoshakyo.jp>



フェイスブックの活用



福祉活動 PR
キャラクター
「ほえっぴー」



つなげよう! 身近な地域から長門の福祉へ



社会福祉協議会は、
福祉のまちづくりを
すすめます!

社会福祉法人長門市社会福祉協議会

事務局	長門市東深川 1321 番地 1 長門市地域福祉センター内	(0837)22-8294
東部事務所		(0837)43-2851
西部事務所	長門市油谷新別名 964 番地 YY ふれあいセンター内	(0837)32-0931
介護 保険 事業 所	居宅介護支援事業所しあわせ長門	(0837)27-0210
	訪問入浴しあわせ長門	長門市東深川 1321 番地 1 長門市地域福祉センター内 (0837)22-8294
	デイサービスセンターしあわせ長門	(0837)22-8556
	長門市社協ゆや居宅介護支援事業所	長門市油谷新別名 964 番地 (0837)32-0933
	長門市社協訪問介護事業所	YY ふれあいセンター内 (0837)32-0932
	グループホームやすらぎの里	長門市油谷河原 2016 番地 11 (0837)32-1517
長門市西地域包括支援センター	長門市油谷新別名 964 番地 YY ふれあいセンター内 (0837)33-2020	
地域活動支援センターたけのこ村	長門市西深川 10845 番地 1 (0837)22-1633	
長門市ファミリーサポートセンター	長門市東深川 1321 番地 1 長門市地域福祉センター内 (0837)23-1610	
児童養護施設俵山湯の家	長門市俵山 4827 番地 1 (0837)29-0831	
へき地保育所俵山幼稚園	長門市俵山 2334 番地 1 (0837)29-0830	

お困りごと等ありましたら、お気軽に社会福祉協議会へご連絡ください。