

# 社協だより しあわせなごと

平成25年 3/1  
2013年  
No.48



## ふれあい・いきいきサロン リーダー研修会



ふれあい・いきいきサロンのリーダーの育成とサロン会の活発化を目的とした、サロンリーダー研修会を開催しました。



☆サロンリーダー研修内容☆  
講師：理学療法士 山村 勇介氏  
内容：健康づくりの講義と簡単な体操とゲーム

◇目次◇

- P1：サロンリーダー研修会
- P2：ひだまり通信／ボランティア保険
- P3：会費の使い道
- P4～7：赤い羽根共同募金特集／湊一西区火災見舞金
- P8～9：ぜんぎん／ボランティア募集／職員募集
- P10：ふれあい・いきいきサロン、ボランティア紹介

# ふれあい・いきいき ★広がれ福祉の輪★ サロン

### ふれあい・いきいきサロンとは

「仲間づくり」「出会いの場づくり」を図る活動です。地域での「支え合い」「助け合い」の気持ちをお互いに持ち、豊かで安心できる暮らしの第一歩を。

★ほっちゃTVでも市内のサロン活動を紹介！ぜひご覧ください☆

### 三隅地区 (湯免自治会)



季節の行事を取り入れながら、楽しく活動しています。男性参加者も多く皆さんとても元気でひだまりのようなあたたかい笑顔あふれるサロン会です。

1月行事のどんと焼きは、男性の協力で準備も完成！その後の新年会では、女性がお弁当作りで腕を披露し、おいしい食事に全員の顔がほころびました。

### 仙崎地区 (新開町自治会)

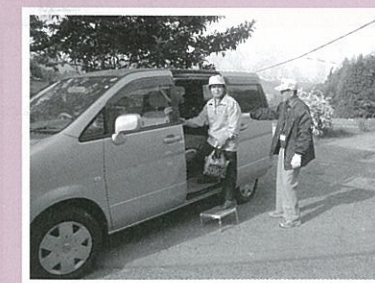


お花見や紅葉狩り、資料館や美術館の見学をはじめ、栄養士さん指導の料理実習、笑いヨガ、レクリエーション、また保健センターの講座、健康チェック、防災のお話など、いろいろな事をしています。毎回お茶とおしゃべり、そして笑顔の集うサロンです。

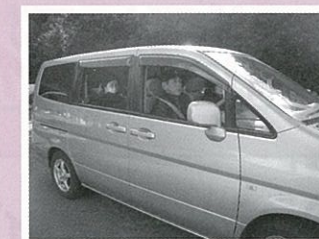
## こんにちは！ 角山 山坂見守り隊です☆

発足して3年の移送部では、交通弱者支援を目的に、毎週火・金曜日に活動しています。

交通に不便な油谷角山地区では、加齢や身体的理由で公共交通機関を利用しての通院・買い物が困難な高齢者に大変喜ばれています。



発足当時12名だったスタッフ（運転手、介添人）も今では18名に増え、24名の方々が利用されています。自宅から目的地まで快適に送迎できるよう、スタッフは頑張っています！



ボランティアグループ紹介！

### 編集・発行

社会福祉法人 長門市社会福祉協議会  
〒759-4101  
長門市東深川1321-1 長門市地域福祉センター内  
TEL(0837)22-8294 FAX(0837)22-4340  
E-mail shiawase@nagatoshakyo.jp  
HPアドレス http://www.nagatoshakyo.jp

### ～ 編集後記 ～

今回で最後のページの「ふれあい・いきいきサロン☆広がれ福祉の輪☆」と「ボランティアグループ紹介」のコーナーは終了します。出演して下さった皆様、コーナーご愛読の皆様、ありがとうございました。次回号からは新コーナーを予定しています！





	一般会費額	人口1人あたり納入実績額	会費全体の決算額構成費
長門市	300円	97.7円	0.64%
近隣M市	500円～1,000円	249.5円	1.60%
近隣H市	500円	152.5円	1.63%
県内13市平均	—	152.5円	2.73%

法人を運営していくには経費が必要で、下表のとおり人件費を除く法人運営経費が毎年約800万円程度不足しています。主要因としては上表のとおり県内他市社協の会費額に対し本市会費額が低めとなつているためです。※不足分については前号でお知らせしたとおり、寄付金の一部を充当している状況です。

### 会費の使いみち

法人を運営していくには経費が必要で、下表のとおり人件費を除く法人運営経費が毎年約800万円程度不足しています。主要因としては上表のとおり県内他市社協の会費額に対し本市会費額が低めとなつているためです。※不足分については前号でお知らせしたとおり、寄付金の一部を充当している状況です。

### 社協の会費とは

本会会費規程によると長門市社協の会員は、社会福祉に関心を有し本会の趣旨に賛同して入会した者とし、次の二つに区分されています。

① 一般会員 ↓ 世帯を対象とし1口300円

② 特別会員 ↓ 団体・企業等及び個人を対象とし1口1,000円、団体・企業等は3口以上、個人は1口以上とさせていただきます。

よって、実際には主に自治会長さんをお願いして自治会単位で納入いただいている①の一般(世帯)会費については、広報誌等でお知らせしている本会の活動にご賛同いただいていることを前提とし、其々の自治会総会等でご承認を得ている(任意性が担保されている)ものと考えております。なお、②の特別会費については近隣他市に比べ納入実績が極めて低調です。ぜひご協力をお願い申し上げます。

平成23年度決算にみる会費の使いみちと不足額		単位：(円)
会費収入	一般会費 (300円/1戸)	3,823,100
	特別会費 (1,000円/1口) ※個人1口～・団体3口～	43,000
	会費収入合計=A	3,866,100
本来会費を主財源として賄われる法人運営経費に係る支出 (事務局・三隅・日置・油谷支所の運営に係る経費の合算) ※人件費は除く		
事務費	通信運搬費 (電話料、郵券料等)	1,124,202
	水道光熱費 (上下水道料、電気料等)	1,077,610
	賃借料 (コピー機、印刷機リース料等)	2,535,866
	保守料 (会計ソフトリース料等)	912,989
	その他 (消耗品費、器具什器費、印刷製本費、燃料費、修繕費、手数料、租税公課費外)	3,962,641
事業費	車両費 (地域福祉活動用車両の車検、修理等)	330,137
	車両燃料費 (上記車両のガソリン代)	377,512
	損害保険料 ( // 共済保険料)	224,760
	広報費 (社協だより、ホームページ等) の1/2	614,838
	その他 (修繕費、業務委託費等)	57,463
支出合計=B		11,218,018
収支差額 C=A-B		▲7,351,918



## ひだまり通信 No.5

小規模多機能ホーム「ひだまり長門」の近況を報告します



今年の干支・へびの貼り絵☆利用者さんの作品です!



年末年始はひだまり長門もたくさんの方で大賑わいでした。12月にはクリスマス会で菱海保育園児やボランティアグループさんが来所されました。園児のピアノ演奏やお遊戯、ボランティアさんの大正琴や銭太鼓など利用者さんもととても楽しいひと時を過ごされました。

また年末には餅つきを行い、利用者さんも餅をついたり、丸めたりと大活躍!できあがったお餅は正月のお雑煮やぜんざいとしてみんなでおいしくいただきました。

### 利用者募集中!

ご利用についてのご相談や見学は随時受け付けておりますので、お気軽にご連絡ください。

小規模多機能ホーム「ひだまり長門」  
住所：長門市油谷河原1998-15  
電話：32-0294(オフクシ)



## 一部改訂あり 平成25年度ボランティア保険のご案内

平成25年度の各種ボランティア保険の加入受付が2月1日よりはじまっています。内容について一部改訂がありますので( )部分、お申込みの際はご注意ください。

	ボランティア活動保険	ボランティア行食用保険
保険概要	ボランティア活動中におこるさまざまな事故によるケガや賠償責任を補償	地域福祉活動やボランティア活動のさまざまな行事におけるケガや賠償責任を補償
補償内容	ケガの補償(死亡、後遺障害、入院、手術、通院)賠償責任の補償(対人、対物)	賠償責任の補償(対人、対物)
ご加入いただける方	社会福祉協議会が認めるボランティア、ボランティアグループ、地域福祉活動団体など	
対象となる活動	国内におけるボランティア活動	地域福祉活動やボランティア活動の一環として日本国内で行われる各種行事
保険料	1名あたり300円～690円(プランが4種類あります)	1名あたり1日28円～(最低加入人数：20名) ※宿泊を伴う場合は条件が異なります

社協登録ボランティアには保険料の一部を補助するしくみがあります。登録に関する相談も、社協窓口にて随時受け付けています!



ボランティア活動やってま〜す!!

加入申込・お問合せは社協まで!

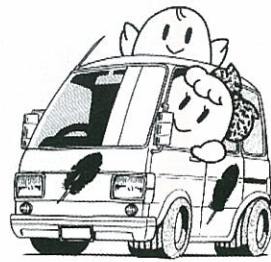
【問合せ先】  
長門市社会福祉協議会  
事務局 TEL 22-8294





- 長門中央薬局(有)
- 佐伯商店
- (株)長門時事新聞社
- 木下皮膚科医院
- 日ボリ産業(株)
- ナカケン(株)
- 吉村内科医院
- (株)鈴木印刷事務機
- (有)坂田泥華
- (株)田原陶兵衛工房
- (宗)明恩寺
- 明和苑
- (宗)極楽寺(三隅)
- (有)石村工務店
- 長門運輸(有)
- (宗)徳照寺
- ブルーライン・カントリー
- 倶楽部
- 長谷工務店
- (有)いだけ住宅設備
- 村岡歯科医院
- (有)ツヨシ電設
- 岡部電気商会
- (有)中島材木店
- (有)長門環境管理センター
- (有)安田建材
- (有)ヤマカ精工
- ◎三〇〇〇円
- 沖千鳥
- 大田宇吉造船所
- (有)日興保険
- 越智印刷

- 磯野豆腐店
- (株)藤田建築設計事務所
- (有)浜本鉄工所
- いけなが事務機(有)
- 大和蒲鉾(株)
- 上田電気商会
- 弘中材木店
- (有)マツオカ
- シャディイとう
- 松野商店
- (有)長門フロアー
- (株)杉山板金工作所
- (有)田丸工業所
- (有)とうどうデンキ長門店
- 長門小野田レミコン(株)
- (株)流田材木店
- (有)秋事務機センター長門営業所
- お菓子のアトリエ シュウ
- レストランはや川
- 末武商店
- 写真の和田
- 富士第一交通(有)
- 萩山口信用金庫長門支店
- 青海屋旅館
- 吉富硝子店



- (株)藤辰商店
- 佐伯モーターズ
- 長門整骨院
- 吉村歯科医院(正門市)
- 相谷佛具店
- 大野神仏具店
- やまさき歯科医院
- (株)花谷工業
- (有)岡本組
- なごと大津商工会
- 森永水道(株)
- 松野酒店
- 大草商店
- みすみ薬局
- やまぐち寶楽庵(株)
- 成風建設(株)
- 筑後新聞販売店
- (有)金子建材
- 山崎呉服店
- (有)石本工務店
- 森永はり灸整骨院
- グループホームひまわり
- ◎二〇〇〇円
- 太陽技建工業(株)
- 青海島観光汽船(株)
- 和田商店
- 谷本税理士事務所
- (有)太陽商会
- (有)仙崎薬局
- (有)長門中央駐車場
- 山本尚実堂印店
- しのはら美容室
- 松村酒店

- エレショップなかはら
- (有)天理教本城隅分教会
- (宗)三隅八幡宮
- (有)美装工業
- ◎一、〇〇〇円
- 大久商店
- (株)ジオパワーシステム
- へアーサロン富士
- 大留蒲鉾(株)
- 青海薬局
- (株)フィッシュヤリーナ小島
- 柏谷商店
- ヤマサンガス(株)
- ※募金百貨店プロジェクト
- コカ・コーラウエスト(株)
- 潮吹荘
- (有)シーチェスト
- (和食レストラン さくら)



- 常盤薬品(株)長門営業所
- 長門市役所
- 長門市社会福祉協議会
- 湯免清風園
- 長門福祉作業センター
- 福祥苑
- 内山順天堂従業員一同
- 斎木病院
- 恵光苑
- 明和苑
- ヤマネ鉄工
- 福永医院
- 吉祥苑
- ゆもと苑
- シルバー人材センター
- 中電工(株)長門営業所
- ゆもと苑入所者
- 長門総合病院
- (株)清和
- 長門ケーブルテレビ
- (ほっちゃTV)
- 長門警察署親和会会員一同



# ~自分のまちを良くするしくみ~

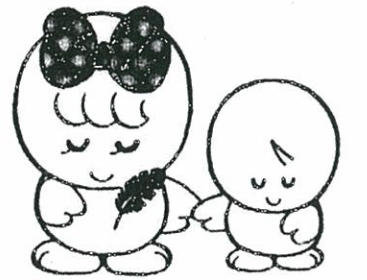
## 赤い羽根共同募金に

### ご協力ありがとうございました!

## 総額

# 9,386,063円

(H25.2.18現在)



昨年10月1日から12月31日まで「赤い羽根共同募金運動」を実施いたしました。今年度も掲載のとおり成果を収めることができました。

皆様方のご協力に深く感謝申し上げますとともに、ここにご報告させていただきます。

紙面の都合上、世帯ごとにお寄せいただいた戸別募金は、合計額のみ掲載としましたことをご了承ください。

### ※各世帯よりいただきました

#### 戸別募金(合計)

七、七二六、四六〇円

### ※市内の企業等事業所より

#### 法人募金

- ◎三〇、〇〇〇円
- 福永医院
- 医療法人社団 福寿会 福永病院
- ◎二〇、〇〇〇円
- 山口県北西部生コンクリート 協同組合
- ◎一五、〇〇〇円
- あけぼの園
- ◎二二、二四九円
- (株)大谷山荘
- ◎一〇、二八六円
- NPO法人キユアポート
- ◎一〇、〇〇〇円
- 内山順天堂
- 住友大阪セメント(株)山口営業所
- 協和工業(株)
- (有)長門環境管理センター
- 宮尾医院
- 齋木病院
- 上野歯科医院
- シテイ薬局
- 大隅石油(株)
- 國司眼科医院
- はしもと寿司

### 半田内科クリニック

#### 職域募金

- 安藤建設(株)
- オッペン化粧品長門営業所
- フジミツ(株)
- 山口県建設業協会長門支部
- 湯本温泉旅館協同組合
- 村田工務店
- 医療法人 杏祐会 三隅病院
- (株)清和
- (株)井上商店
- 戸嶋医院
- 養寿苑
- ◎八、六〇〇円
- 齊藤医院
- ◎五、〇〇〇円
- (有)村田電気商会
- (宗)向岸寺(通)
- (宗)眞光寺(通)
- くじら資料館
- 青海島観光基地協同組合
- 仙崎共同総代 藤井正一
- 山口県漁協山口ながと統括支店
- 藤初商店
- (株)中原組
- 扶桑建設(株)
- (有)植中土建
- 長門コンクリート工業(株)
- (株)仙崎市川組
- (有)後根工務店
- (有)よしず薬局
- (株)セブンリフォーム
- しみず循環器科内科医院
- イワキ空調サービス(株)



学校募金

※市内の学校よりいただきました

通小学校 一、二二八円

仙崎小学校 三四、五五三元



俵山小学校 九四八二円

長門ふるさとまつり 八二、七九二円



油谷ふるさとまつり 五八、八八九円



明倫小学校 一三、六二二円



浅田小学校 一七、九六〇円



日置中学校 一、二七五〇円



日置小学校 一三、二七二円



※市内の団体等から いただきました

団体募金

- 三隅地区民生児童委員協議会 三七、五七八円
- 長門市子ども会育成連絡協議会 三隅支部 一、一〇八円
- 福正寺定例法話会御一同 四五、二七〇円
- 長門大津農協俵山女性部 一四、〇〇〇円
- もみじサロン(日置) 三、〇〇〇円
- たいやきの店 五、〇〇〇円
- 東深川第一老人クラブ 八、七三四円
- 上川西老人クラブ 五、四〇七円
- 門前福寿会(門前老人クラブ) 一八、七一一円
- 俵山第二老人クラブ 五〇二円
- 俵山第三老人クラブ 一六、九五七円
- 長寿会(掛測老人クラブ) 一三、七二〇円

※市内の個人の方から いただきました

個人・大口募金

- 田仲君子 二、〇〇〇円
- 仲野義彦 一〇、〇〇〇円
- 西村茂成 三、〇〇〇円
- 匿名 四、〇〇六円
- 匿名 二、〇〇〇円
- 木村慎治 一、〇〇〇円
- 吉田兼利 二、〇〇〇円
- 吉村清子 五、〇〇〇円
- 伊藤躬子 三、〇〇〇円
- 匿名 五、〇〇〇円
- 窪田正彦 三、〇〇〇円
- 窪田佳子 三、〇〇〇円
- 宗重弘子 三、〇〇〇円
- 宗重めぐみ 二、〇〇〇円
- 松崎江美子 三、九二五円
- 藤本 保 一、三四一円

その他の募金

- 和食レストラン さくら 募金箱 五八二円
- 長門市社協募金箱 一、二、五七〇円
- 匿名 一、五九七円
- 合計 一三、三三六円

湊一西区大規模火災見舞金 団体・個人 ~長門市社協事務局受付分~

昨年11月13日に東深川湊一西区で発生した大規模火災に対し、多くの皆さんから見舞金をお預かりしました。全額、「湊地区火災被災地を救う会」にお渡しましたのでご報告いたします。【受付順・敬称略】

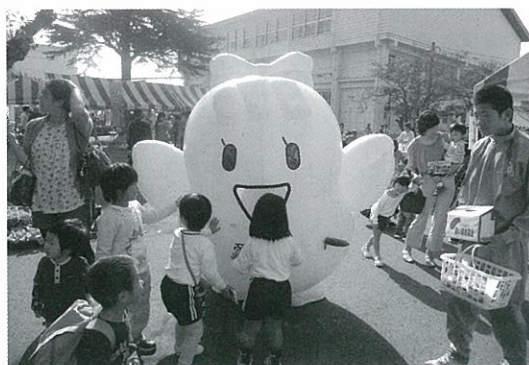
- 三隅小島 宇野 清子 五、〇〇〇円
- 匿名 一〇〇、〇〇〇円
- 湊2区 三島 誠 一五、五四二円
- 湯本自治会 一〇、〇〇〇円
- 深川キリスト協会 二〇、〇〇〇円
- 匿名 五、〇〇〇円
- (株)藤田建設設計事務所 リフォームボランティア 「どんぐりの会」 一〇、〇〇〇円
- 市老人クラブ連合会 仙崎支部 二〇、〇〇〇円
- 第34回仙崎中学校同窓会 実行委員会 一八、五三二円
- 匿名 二〇、〇〇〇円
- 法蓮寺役員一同 一五、〇〇〇円
- 匿名 六六、七〇〇円
- 匿名 二〇、〇〇〇円
- 板持消防団 金一封 一〇、〇〇〇円
- (株)コープ葬祭 金一封 一〇、〇〇〇円
- 匿名 一、三三七円
- 匿名 三〇、〇〇〇円
- 匿名 一〇、〇〇〇円
- 匿名 一〇、〇〇〇円

※見舞金は、被災地のガレキ撤去費用に充てられました。

イベント募金

※市内のイベント会場で 募金活動を実施しました

三隅ふるさとまつり 一〇、一八四円



油谷小学校 二四、三六六円



神田小学校 一、〇五〇円





指定寄付先 件数 金額
田屋老人クラブ 1 30,000
恵光苑 2 40,000
藤中自治会 1 20,000
藤中講 1 20,000
清風ボラリス 1 20,000
ゆもと苑 1 20,000
恵光苑訪問入浴サービスセンター 1 20,000
訪問看護ステーションなかと 1 20,000
俵山地区社会福祉協議会 1 40,000
合計 10件 230,000

期間中に下記のご寄付を頂きました。
厚く御礼申し上げます。(含非掲載分)

件数 金額
香典返し 93 2,837,000
見舞返し 6 58,000
篤志他 15 116,304
合計 114 3,011,304

職員募集

職種 ①ホームヘルパー
②デイサービス看護職員
③デイサービス介護職員
(1日7時間、週3~5日)
資格 ①・③介護福祉士又はヘルパー2級、
②看護師
待遇 本会規定による
①時給 身体1,400円 生活1,100円
②時給 1,000円
③時給 介護福祉士890円、ヘルパー2級880円
※別途交通費、休日加算、一時金等あり
提出書類 履歴書、資格証の写し
採用方法 随時、面接による選考を行います。
その他 やる気のある方は常勤職員への登用もあります。
問合せ先 社協事務局 ☎ 22-8294
担当/在宅福祉班 田中



一般寄付 (篤志)

寄付者名 ご住所 寄附額
法人
健康体操の会 金一封
ボランティアグループ陶芸部 金一封
仙崎
西村 茂成 錦町 金一封
日置
梅田スミエ 上城 金一封
福田 忠義 亀山 金一封
匿名2件 金一封
油谷
森福 寿 大坊 金一封
匿名 金一封
俵山湯の家
長門ライオンズクラブ 金一封
俵山婦人会 20,000
内村 20,000
チャイルドシートお礼
匿名4件 金一封

物品寄付

寄付者名 ご住所 内容
深川
匿名 本
俵山湯の家
ほっともっと DVD
全国シャンメリー協同組合 シャンメリー
ソロプチミスト お菓子
下崎・溝口・山本 果物
小山ヤエコ シャンメリーほか
山根鉄工建設 ケーキ
岡田クリニック 果物
ワンスモア友志 クリスマスプレゼント
フジミツ かまぼこ
弘田 幸枝 クッキーほか
山根鉄工建設 食品
齋木 正純 デンタル用品
フリースペースみどり 雑巾
匿名 ケーキ



ボランティア活動、はじめませんか?

高齢者の見守りボランティア募集!

高齢者福祉施設において、利用者への声かけ・見守りなどを行うボランティアを募集しています。「施設でのボランティア活動に興味があるけど、直接は問い合わせにくい…」という方、まずは、社協にボランティア登録してみませんか?



広報誌「しあわせなかと」カメラマン募集!

社協広報誌「しあわせなかと」の紙面で使う写真をとってくださるボランティアさんを募集します。社協行事に触れながら、あなたの趣味や特技を活かしてみませんか?



\*詳しくは、社協事務局 (TEL 22-8294) までお問い合わせください。

2012年12月1日
2013年~1月31日
(受付順、敬称略)

この寄付金は、地域福祉事業の充実発展のため、大切にに使わせていただきます。
また、社会福祉協議会では、結婚・出産等の祝いや香典・玉串料のお返し、お見舞い返し、チャリティー等のご寄付を常時受け付けておりますので宜しくお願いします。



香典返し

寄付者名 ご住所 逝去者ご芳名 寄附額 指定
通
山本 末子 通13区 御主人 進 金一封
池永 邦夫 通8区 御母堂 マサ子 金一封
木嶋 幸子 通2区 御主人 利秋 金一封
岡村 才弘 通15区 御母堂 チヨ子 金一封
國光八千代 通16区 御主人 金次郎 金一封
仙崎
宮本 和博 大泊 御尊父 武正 金一封
青海 邦昭 大日比 御尊父 豊 金一封
荒川美都江 洲崎町 御主人 秀雄 金一封
安井 愛子 青海 御兄 西村政吉 金一封
藤井 肇 今浦町 御令室 トミ子 金一封
岡村 茂雄 祇園町 御尊父 定市 金一封
西嶋 正治 新町 御尊父 一司 金一封
南野 正博 北本町 御尊父 博 金一封
小西 照枝 白湯1区 御尊父 泰勝 金一封
深川
野村トヨ子 山小根 御主人 敏雄 金一封
飯田 昭義 湊中央区 御母堂 ミツエ 金一封
前川 邦夫 上川西1区 御母堂 芳子 金一封
竹内 優生 下郷 御母堂 タケ子 金一封
大谷 裕之 湯本 御尊父 楠夫 金一封
藤村 美子 湊3区 御主人 隆志 金一封
溝部 博 田屋 御母堂 ナツ 金一封 1件
古藤 精一 江良 御尊父 芳正 金一封
小林 康子 江良 御尊父 聡 金一封
岩本 澄枝 正明市1区 御主人 晃 金一封
中野 恭江 下川西 御母堂 ユキエ 金一封
中嶋 和彦 湊1西区 御尊父 半治 金一封
作野 勲 河原 御令室 昭子 金一封
河村 節代 板持2区 御子息 道生 金一封
田畑恵美子 湊2区 御主人 治典 金一封
佐々木和代 中山 御母堂 万里代 金一封 1件
池村 繁 藤中 御姉 ヒサ子 金一封 1件
林 肇 河原 御母堂 マツ子 金一封
澄田 承史 広島県東広島市 御尊父 義秋 金一封
河村 哲夫 小河内 御母堂 富久子 金一封
早田 節子 門前 御主人 正治 金一封
杉原美智子 上郷 御主人 重雄 金一封
河田美智子 板持4区 御母堂 タネ 金一封
中谷 晴之 板持1区 御母堂 佳子 金一封
野村 朝子 大坪 御主人 勲 金一封
和田 信彦 藤中 御尊父 久彦 金一封 6件
松尾 照美 下川西 御主人 長司 金一封
立野 和敏 板持4区 御母堂 ハツ子 金一封
俵山
宮本壽美江 郷 御主人 信也 金一封
竹井 辰男 郷 御尊父 忠照 金一封
本田 修治 木津 御尊父 光治 金一封 1件
三隅
田村 善明 下中小野 御母堂 富士江 金一封
杉本 義治 小島 御姉 アツ子 金一封
木村 和雄 上ゲ 御令室 富士江 金一封
國光 利子 上ゲ 御母堂 マサコ 金一封
松田 秀好 津雲 御祖母 ヒサ子 金一封
宮垣 正 下中小野 御令室 貞子 金一封
中野 洋己 浅田 御母堂 チセ 金一封

寄付者名 ご住所 逝去者ご芳名 寄附額 指定
大谷 正則 市 御尊父 米一 金一封
東野フサコ 野波瀬 御主人 徳一 金一封
上田 貴志 中村・土手 御尊父 徳登 金一封
長澤 博 向開作 御母堂 蕙子 金一封
松崎 敏子 上中小野 御主人 常春 金一封
大田 友江 浅田 御主人 健太郎 金一封
山田 隆介 浅田 御弟 準二 金一封
大草 正治 宇部市 御母堂 ハル子 金一封
日置
大村 弘子 古市 御主人 祥二郎 金一封
池永スエ子 向田 御主人 清 金一封
麻生 和義 狩宿 御尊父 福男 金一封
水島 景 炭床 御尊父 實之 金一封
永岡 幸子 堀田 御主人 泰弘 金一封
梶川 和孝 長行 御尊父 孝市 金一封
宮本 正信 黄波戸 御尊父 司 金一封
小林 正芳 畑 御尊父 松夫 金一封
山本テルコ 向田 御主人 春雄 金一封
末徳 博之 川原 御母堂 節子 金一封
林 睦男 黄波戸 御尊父 吉夫 金一封
油谷
長瀬 求 掛瀨 御令室 郁子 金一封
福田 君江 油谷 御主人 利夫 金一封
満岡 善久 中畑 御令室 泰子 金一封
岡村 利明 西津黄 御尊父 輝人 金一封
岡村 英世 川尻東 御母堂 キミヨ 金一封
中村 眞澄 油谷 御主人 賢夫 金一封
中村 末子 駅通 御主人 寛治 金一封
前場 敏明 植松 御祖母 キヨ 金一封
池田 雪枝 上り野 御主人 秀雄 金一封
福島 和行 久津 御尊父 政義 金一封
川田 文英 掛瀨 御尊父 清伍 金一封
友近 洋三 長久 御尊父 力 金一封
磯田 輝彦 川尻西 御母堂 美智代 金一封
光村 達夫 稲石 御尊父 賢夫 金一封
多記 隆子 人丸 御主人 英雄 金一封
松井 均元 人丸 御母堂 登美子 金一封
三村フジエ 東後畑 御尊父 鶴松 金一封
松尾 真明 上り野 御母堂 傳 金一封
河野 恒子 亀田 御主人 美忠 金一封
植木 茂 山根 御母堂 満寿子 金一封
岩本タカコ 須方 御主人 肇 金一封
木下 征子 東大坊 御主人 哲次郎 金一封

※油谷地区の寄付報告については本社協だより掲載を以って返礼はがきの郵送に代える習慣となっています。

見舞い返し

寄付者名 ご住所 寄附額 指定
日置
山崎 敬愛 中村 金一封
油谷
石田シモ子 西津黄 金一封
永松 満春 川尻西 金一封
柴田日出子 新別名 金一封
林 美枝子 東大坊 金一封
岡本 信子 川尻東 金一封