



3月23日(土)、ファミリーサポートセンターの会員交流会を開催しました。ふぐの身が入ったふぐコロッケを作り、調理を通して子どもも大人も楽しく交流しました。

ファミリーサポートセンターは、子育てを支援する仕組みです(詳しくは裏表紙)。子育てでお困りのことがありましたら、お気軽にご相談ください。

◇もくじ◇

- P 1 : 表紙 ファミリーサポートセンター  
会員交流会  
P 2~3 : 特集 平成 31 / 令和元年度事業内容  
P 4 : 長門市社協会長表彰、社協フォトレポート

- P 5 : お知らせコーナー、災害義援金  
P 6~7 : ぜんぎんページ、人事異動、  
特別会費のお礼とお願い  
P 8 : 自治会福祉部紹介、社協事業紹介

## ◇ 基本方針 ◇

長門市社会福祉協議会は、市の行政計画である「長門市地域福祉計画」と一体的に推進する第3次「長門市地域福祉活動計画」の3年目にあたる本年度、前計画から引き継がれた基本理念『みんなが主役、誰もが住み続けたいまちづくり』の実現に向け、役員・職員が一丸となり邁進します。

基本目標として「安全で安心な住みよい地域をつくる」「多様な福祉サービスを提供する」「自助・互助・共助を高める」の3本柱を掲げ、それぞれの柱に沿った基本施策をもとに事業を実施します。特に本年度から、各部門をつなぐ仕組み『生活支援チーム』を立ち上げ、プロダクトマネージャーを配置して、多様な福祉課題を抱える方に対する個別支援の充実を図ります。さらに、市内の社会福祉法人や関係機関、団体とも連携をとりながら、制度の狭間となっているさまざまな福祉課題に積極的に取り組み、長門市の特色を活かした『福祉のまちづくり』を目指します。



## 平成31年度 令和元年度 主な事業内容

長門市社協の平成31/令和元年度事業計画及び予算が、3月の理事会・評議員会において承認されました。  
ここでは、本年度の事業計画の概要をお知らせします。

## 主な事業内容

### 法人運営部門

#### (1) 法人運営

- ① 理事会、評議員会、監事会運営
- ② 事務局（支所）運営
- ③ 部会、委員会運営等

・ 地域公益活動推進協議会事務局  
・ 生活支援部会

#### (2) 組織基盤の整備

- ① 苦情解決事業
- ② 第三者評価委員の設置

#### (3) 各種大会の開催

- ① 社会福祉大会開催（奨励・支援）
- ② 介護フェスタinながとの開催支援

#### (4) 各種募金活動

- ① 赤い羽根共同募金
- ② 歳末たすけあい募金

#### (5) 広報・啓発活動

- ① 広報紙（しあわせなごと）
- ② ホームページ、フェイスブックの運営
- ③ 福祉PRキャラ「ほえっぴー」の活用
- ④ ふれあいベンチ設置




ほえっぴーの  
クリアファイル

#### (6) 福祉団体等への活動助成

- ① 地区社協（アプロック）助成
- ② 福祉団体、ボランティア、NPO等助成

#### (7) 福祉教育、福祉人材の養成

- ① 介護職員初任者研修受講支援
- ② 福祉教育活動推進
- ③ 学校等への出前体験教室開催

 = 赤い羽根協同募金配分金事業



= 一部に善意銀行財源を活用

#### (8) 施設の管理・運営

- ① 長門市地域福祉センター（指定管理）

（2階相談室…更生保護サポートセンター）

- ② 地域生活支援センター「ふらっとホーム」
- ③ 地域活動支援センターⅡ型「たけのこ村」
- ④ 災害ボランティアセンター「資材備蓄倉庫」
- ⑤ 事務局（各支所）施設
- ⑥ 介護保険事業所

- ⑦ 小規模多機能ホーム「ひだまり長門」
- ⑧ グループホーム「やすらぎの里」
- ⑨ へき地保育所「俵山幼兒園」
- ⑩ 児童養護施設「俵山湯の家」

#### (9) 住民活動の支援

- ① 福祉バス運行

#### 地域福祉活動部門

- ① 地区社協活動推進
- ② 自治会福祉部活動推進
- ③ 家族介護者ミニ交流会開催



ゆや地区社協  
ふれあい福祉まつり

#### 在宅福祉サービス部門

※新規事業

- ① 西地域包括支援センター
- ② 居宅介護支援
- ③ 訪問介護
- ④ 訪問入浴
- ⑤ 通所介護
- ⑥ 小規模多機能型居宅介護
- ⑦ 認知症対応型共同生活介護
- ⑧ 緩和型ヘルプサービス
- ⑨ はつらつ外出支援
- ⑩ 閉じこもり予防・地域版デイサービス
- ⑪ 障害者総合支援



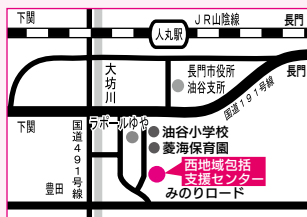
閉じこもり予防・地域版デイサービス  
お出かけ行事の様子

## 長門市西地域包括支援センター開設



平成31年4月1日より、長門市から委託を受け開設。保健師、社会福祉士、主任介護支援専門員、介護支援専門員を配置し、日置・油谷地区を担当します。介護のこと、健康のこと、近所の高齢者のことなど、高齢者に関する相談や悩みなどを受け付けます。

◎長門市西地域包括支援センター  
長門市油谷新別名 10803 番地  
(油谷保健福祉センター内)  
☎ 33-2020 FAX32-0230



## 基本目標・基本施策

- 安全で安心な住みよい地域をつくる
  - 地域における相談・見守り体制の充実
  - 支援の声をあげられない方への支援
  - 安全・安心なまちづくりの推進
- 多様な福祉サービスを提供する
  - 総合的な相談体制・支援機能の充実
  - 多様な情報提供体制の整備充実
  - 充実した福祉サービス供給体制づくり
- 自助・互助・共助を高める
  - 心のバリアフリー化の推進
  - ボランティア活動の活性化
  - 地域全体で支え合う体制づくり

- (1) 相談支援活動**
- 福祉総合相談
  - 法律相談への支援
  - 地域福祉権利擁護
  - 成年後見相談支援・受任
  - ひきこもり支援



### 福祉サービス利用支援部門

- (2) ボランティア・市民活動の推進**
- ボランティア養成講座
  - レクリエーション用機器の貸出
  - ボランティア活動保険の一部負担
  - 24時間テレビチャリティ募金への協力
  - 災害ボランティアセンター用資材の確保
  - 災害ボランティアセンター用資材倉庫運営

### 住民参加型福祉サービス部門

- (1) 社会参加・生きがいの推進**
- サービスまごころ (住民参加型在宅福祉有償サービス)
  - 介護職員初任者研修受講支援
  - ふれあい・いきいきサロン推進
    - サロン開設、助成
    - サロン担い手養成研修
  - 移動支援
    - 地域活動支援センター
    - 障害者相談支援
    - 計画相談支援(障害者)
  - 福祉機器貸出
    - 福祉車両
    - 福祉用具
  - 介護用品等給付
    - 赤い羽根ステッキ



貸出福祉用具(車いす)

### 児童福祉部門

- (1) 児童福祉の推進**
- へき地保育所運営(俵山幼児園)
  - ファミリースポーツセンター
  - チャイルドシート貸出
  - 学校等への出前体験教室開催
- (2) 俵山湯の家**
- 児童養護施設運営(俵山湯の家)
    - 入所児童の養護支援
    - 子育て短期支援
    - グループ・ケア(1ヶ所)



たけのこ村「地域大開放 DAY!」の様子

- (3) 生活困窮者の自立支援**
- 生活困窮者自立支援(市受託)
    - 自立相談支援
    - 家計改善支援
    - 就労準備支援
    - 生活困窮者自立支援(自主事業)
      - 自立支援ホームの運営
      - 緊急支援
      - 法外援護資金貸付
      - フードバンク
      - 資金貸付(県資金)
      - 生活福祉資金貸付
      - 生活安定対策資金貸付
  - 障害者相談支援事業所(計画相談)
  - フリースペース
- (2) たけのこ村**
- 地域活動支援センターⅡ型
  - 「竹」をテーマにした作品・製品づくりや農作業による生きがいづくり、授産

# 長門市社会福祉協議会 会長表彰

3月29日(金) 長門市地域福祉センターにて、表彰状および感謝状の贈呈式が行われました。

【表彰者のご紹介】 ※順不同

### ◆表彰状贈呈

日溪 博仁 様 (日置 東坂本)

松永喜美子 様 (油谷 上野東)

香月 富子 様 (三隅 浅田)

永年にわたり、民生児童委員として住民福祉の向上に尽くし、地域住民からの信頼も厚い。

山下 勉 様 (仙崎 鳥越2区)

永年にわたり交通立哨を実施。小・中学生の登下校時間の見守り活動を通じて、地域の安全に貢献。

坂本 和磨 様 (仙崎 新町)

老人クラブやサロンの担い手として貢献し、地域の行事にも積極的に協力。また、永年にわたり交通立哨を実施。小・中学生の登下校時間の見守り活動を通じて、地域の安全に貢献。

田原 良作 様 (三隅 豊原)

永年、老人クラブ会員としてクラブ活動や友愛訪問活動を続けられてきた。また、現在も福祉員、自治会福祉部員として地域福祉のために尽力されている。

竹林喜志江 様 (三隅 市)

多くのボランティア活動に関わり、現在も音訳ボランティアグループに所属して積極的に活動。また、サロンの担い手、福祉員、自治会福祉部員として地域福祉のために尽力されている。

### ◆感謝状贈呈

ながとふれあいチャリティー

実行委員会 様

長門市合併以降、毎年長門市社会福祉協議会に寄付をいただいている。

おめでとうございました。



2/18 (月) ~ 3/6 (水)



社協や、地域での出来事を写真とともにご紹介します！

サロン活動を応援します！

## サロンリーダー研修会を開催しました

社協フォトレポート



地域の高齢者や地域住民の“仲間づくり” “生きがいがづくり”を図る「ふれあい・いきいきサロン」では、作品作りやゲームなど、参加者が楽しめるようさまざまな工夫をして活動されています。



▶大内塗で私だけの箸作り



▲ ガラスアクセサリー作り



▲ サンドブラスト体験

今回の研修会は日置・三隅・油谷・長門の4地区に分けて開催。サロンでのお出かけのプラン立ての参考にさせていただくこと、また担い手のリフレッシュを目的に、それぞれ1日旅行を企画しました。大内塗の箸作りやガラスアクセサリー作り、サンドブラスト(砂を吹き付けてすりガラスにする)などの体験を行いました。

ぜひ今後のサロン活動に役立ててください☆

参加してみませんか？

## 家族介護者ミニ交流会

奇数月第3火曜日に開催予定です！ぜひお越しください♪



# お知らせ コーナー

家族を介護している皆さんが集まる場。気軽に語り合える場。そんな交流の場として「家族介護者ミニ交流会」を開催します。介護の勉強やリフレッシュできるような内容もご用意していますので、ぜひご参加ください！お待ちしております♥

- ＊会場 ボランティアハウスたんぼぽ (長門市日置上 5926)
- ＊対象 市内在住の方で、家族の介護を行ってられる方等
- ＊参加費 100円 (茶菓子代。内容により実費負担あり)
- ＊お申込み 氏名・住所・電話番号を下記までご連絡ください。

回	開催日	時間	内容
1	5/21 (火)	13:30 ~ 15:30	介護についての学習会
2	7/16 (火)		リラク্সプログラム
3	9/17 (火)		健康講座・腰痛体操など
4	11/19 (火)	10:00 ~ 15:00	リフレッシュ日帰りバスツアー
5	1/21 (火)	13:30 ~ 15:30	認知症についての学習会
6	3/17 (火)	12:00 ~ 14:30	ランチでもっと語ろう会

お問合せ・お申込みは  
長門市社会福祉協議会日置支所  
担当：河本 ☎ 37-3937

### 旧ホームヘルパー2級講座

## 介護職員初任者研修

受講することで介護福祉士受験に必要な実務者研修の科目免除があるので、オススメです★

実施指定事業者	旬エンジョイライフ・グループ 研修指定番号 10-1号
期間	6/2 ~ 9/1 (8/18を除く) 毎週日曜日 計13回 9:00 ~ 17:30 (前後あり)
会場	長門市地域福祉センター
対象	長門市在住の方 長門市内の事業所にお勤めの方
受講料金	50,000円 別途検便代2,500円必要 長門市在住者は社協より15,000円助成あり
定員	25名
お申込み	5/7 (火) ~ 24 (金) の期間中に、下記までお申込みください。

## 介護福祉士実務者研修

サービス提供責任者になれる資格取得講習。介護福祉士受験資格を取得できます。

期間	7/20 ~ 9/21 (8/17を除く) 毎週土曜日 計9回 9:30 ~ 17:00
会場	長門市三隅農業者トレーニングセンター (長門市三隅下 518)
受講料金	83,500円 長門市在住者は3,000円引き
定員	25名
お申込み	5/13 (月) ~ 6/28 (金) の期間中に、下記までお申込みください。

お問合せ・お申込みは エンジョイライフ・グループ ☎ 083-232-9506 FAX:083-232-9501

# 受付中

## 災害義援金を募集しています

共同募金会を通して、あなたの義援金が被災地支援に役立ちます。ご協力をよろしくお願いします。

義援金の種類	受付切日
平成30年北海道胆振東部地震災害義援金	令和元年9月30日(月)
平成28年熊本地震災害義援金	令和2年3月31日(火)

- 受付窓口 長門市社会福祉協議会 事務局・各支所
- その他 税制上の優遇措置を希望される場合はお申し出ください。後日領収書を発行します。

ありがとうございました  
(福岡県豪雨災害義援金)

お食事処よし松 11,000円  
※ 2/1 ~ 3/31 受付分 (受付順、敬称略)



**2019年2月1日  
~2019年3月31日  
(受付順、敬称略)**

この寄付金は、地域福祉事業の充実発展のため、大切にに使わせていただきます。  
また、社会福祉協議会では、結婚・出産等の祝いや香典・玉串料のお返し、お見舞い返し、チャリティー等のご寄付を常時受け付けておりますので宜しくお願いします。



**香典返し**

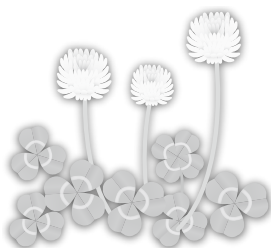
寄付者名	ご住所	逝去者ご芳名	寄付額
<b>通</b>			
安森 英幸	通 4 区	御母堂 昭江	金一封
村田三智代	通 1 区	御母堂 ウタ子	金一封
<b>仙 崎</b>			
古田多美子	白濁 1 区	御主人 好人	金一封
松本 正一	大日比	御母堂 タミ子	金一封
五島 信之	鳥越 1 区	御尊父 寛	金一封
渡辺 和久	本町	御尊父 芳夫	金一封
花谷 正浩	大泊	御尊父 浩	金一封
<b>深 川</b>			
藤田 英嗣	門前	御母堂 和子	金一封
内 清次	渋木 2 区	御母堂 君民子	金一封
下瀬なつえ	上川西 2 区	御主人 悟	金一封
百合野昌一	湊 1 東区	御母堂 ハツエ	金一封
坂倉 和人	三ノ瀬	御尊父 秀典	金一封
菊池 博明	上川西 2 区	御母堂 中村チサ子	金一封
田中安規江	湊 2 区	御主人 郁夫	金一封
上田 一典	小河内	御母堂 貞子	金一封
中村 範子	板持 1 区	御尊父 勇美	金一封
西村 茂	小河内	御母堂 チカ子	金一封
岡本 卓也	江良	御祖母 ミツエ	金一封
岡本 雅彦	藤中	御尊父 修	金一封
小林佐知子	上川西 2 区	御主人 健治	金一封
田金 優二	下川西	御尊父 哲夫	金一封
津森 俊夫	板持 4 区	御令室 ミチ子	金一封
河田 浩行	正明市 4 区	御母堂 早智子	金一封
梅谷 信幸	正明市 1 区	御令室 セキ代	金一封
吉村 靖子	板持 4 区	御主人 守	金一封
萩原 清博	上ノ原	御母堂 典子	金一封
藤本 浩史	下郷	御母堂 登喜子	金一封
藤野千恵子	河原	御主人 正義	金一封
池永 正成	湯本	御母堂 康子	金一封
豊田 節子	湯本	御母堂 鍋田 三枝	金一封
岡村 豊	開作	御母堂 ヨシエ	金一封
<b>俵 山</b>			
匿名			金一封
杵野 京子	下安田	御令兄 西村 文雄	金一封

寄付者名	ご住所	逝去者ご芳名	寄付額
<b>三 隅</b>			
森下 忠彦	小島	御尊父 清一	金一封
東野 喜裕	野波瀬	御母堂 フサコ	金一封
小野 和人	豊原	御令室 一子	金一封
加藤 祐治	豊原	御母堂 綾子	金一封
小林 昭夫	豊原	御母堂 マツエ	金一封
木塚 裕子	浅田	御尊父 秀夫	金一封
大田 静	下東方	御主人 敏明	金一封
萩原 信子	沢江	御主人 榮治	金一封
富田キクエ	殿村新開	御主人 眞治郎	金一封
<b>日 置</b>			
藤井 信義	茅刈	御尊父 秀夫	金一封
沖津キクエ	炭床	御主人 克美	金一封
中井壽美子	黄波戸	御尊父 中村 修	金一封
迎田 延義	小野地	御母堂 美代子	金一封
岡村 翔	西坂本	御尊父 正和	金一封
永尾 佳子	茅刈	御尊父 武史	金一封
上野 敏春	黄波戸	御尊父 寅夫	金一封
光川千代子	古市原小路	御母堂 榊江	金一封
<b>油 谷</b>			
中西カヨ子	白木	御主人 博美	金一封
石橋 寛子	上り野	御主人 恵規	金一封
岡村 克志	岡	御母堂 ヨシエ	金一封
西嶋 敦子	伊上浦	御尊父 源治郎	金一封
西嶋 敦子	伊上浦	御母堂 千鶴子	金一封
平瀬 恭男	東津黄	御母堂 波子	金一封
上田 清子	久津	御主人 義治	金一封
藤岡 一成	川尻西	御尊父 照明	金一封
有吉 早苗	長久	御主人 定	金一封
久保 孝則	山根	御母堂 キク子	金一封
磯中 月世	久津	御母堂 藤島文子	金一封

※油谷地区の寄付報告については本社協だより掲載を以って返礼はがきの郵送に代える習慣となっています。

**見舞返し**

寄付者名	ご住所	寄付額
<b>三 隅</b>		
田中 清	下中小野	金一封
<b>油 谷</b>		
田中 郁夫	川尻西	金一封
重村 喜佐江	川尻東	金一封
宮路 久子	川尻東	金一封
奥崎 サエコ	川尻東	金一封



## 物 品 寄 付

寄付者名	ご住所	内 容
深 川		
匿名		食品
三 隅		
匿名		座布団
日 置		
匿名		お米
俵山湯の家		
河野 聡	下関市	食品
川尻 尚子	大阪市	食品他
長門ライオンズクラブ		ギフト券他
毎日新聞西部社会事業団	北九州市	図書券
(株)定慧	下関市	腕時計
(有)ダスカジャパン	土浦市	食品

期間内に下記のご寄付を頂きました。  
厚く御礼申し上げます。(含非掲載分)

	件 数	金 額
香典返し	62	1,430,000
見舞返し	5	37,000
篤志 他	16	54,240
合 計	83	1,521,240

- ★児童養護施設「俵山湯の家」  
【新規採用】よろしくお願ひします  
深本 和正 (児童指導員)
- 【異動】  
磯部 明徳 (養護課長兼里親支援専門相談員)  
長井 公佑 (主任児童指導員兼個別対応職員)
- 【登 用】  
松崎みゆき (俵山幼児園保育士)
- 中原 理果 (デイサービスセンターしあわせ長門 看護師兼機能訓練指導員 兼訪問入浴しあわせ長門看護師)
- 長尾美奈子 (小規模多機能ホームひだまり長門 兼就労準備支援員)
- 中村 友美 (生活困窮者自立支援事業相談支援員)
- 濱谷 孝次 (生活困窮者自立支援事業主任相談支援員)
- 馬場 順子 (西地域包括支援センター 主任介護支援専門員)
- 山本 美穂 (西地域包括支援センター 社会福祉士)
- 田中 進 (油谷支所福祉活動専門員)
- 高下由紀子 (地域福祉班副班長 兼地域福祉班長)
- 久保田正彦 (生活支援チームリーダー)
- 大田 明美 (西地域包括支援センター 長兼保健師)

※4月1日付、正職員のみ掲載

### 職員人事異動

## 一 般 寄 付 (篤 志)

寄付者名	ご住所	寄付額
法 人		
ボランティアグループ陶芸部		金一封
深 川		
匿名		金一封
日 置		
ひねもす会		金一封
海岸寺仏教婦人会		金一封
志賀 陽子	長行	金一封
油 谷		
サロン会会員		30,740

## 車 両 を 受 贈



◀ 浄土真宗本願寺派  
山口教区 様  
(福祉車両)

24時間テレビ▶  
チャリティー委員会 様  
(入浴車)

ご寄贈ありがとうございました!

## 特別会費納入のお礼

特別会費 一口11,000円  
平成三十年度納入分 ※敬称略

- 【団体会員 (三口以上)】
  - ・仙崎地区民生委員児童委員協議会 十六口
  - ・ゆや地区社会福祉協議会 十口
  - ・長門市身体障害者福祉協会 五口
  - ・長門福祉作業センター 三口
  - ・NPO法人ゆうゆう 三口
  - ・日置地区社会福祉協議会 三口
- 【個人会員 (一口以上)】
  - ・幸町 泉 博子 五口
  - ・浅井 森本ミチコ 二口
  - ・下安田 藤野忠次郎 十口
  - ・河原浦 檜垣 正男 十口
  - ・掛瀨 岡田 泰彦 五口
  - ・幸町 久保田正彦 三口
  - ・白濁三区 吉岡 薫 三口
  - ・平野 田村 洋子 三口

### ご協力誠にありがとうございました。

#### 特別会費納入のお願い

社会福祉協議会は、少子高齢化や過疎化の進行により発生している多くの福祉課題に対し、専門職による各種の相談支援事業を展開しています(すべて非収益事業)。組織を安定的に運営していくための経費(人件費を除く)が、毎年不足しています。本市の厳しい経済状況等を勘案し、本会では当分の間、市民の皆様にご一般会費の増額をお願いする予定はありません。ついては何卒、個人(一口以上)、団体(三口以上)の納入についてご協力賜りますようお願い申し上げます。

※ご連絡頂ければ集金に参ります。

# つなぐれ福祉の絆 自治会 福祉部 紹介

## 自治会福祉部とは

地域の中で住民が福祉活動に取り組む専門部会のことです。

地域の中の困りごとを地域で話し合い、共有し、解決するしくみづくりを行います。

## こじま ◆小島自治会福祉部◆

(三隅地区)

世帯数	100世帯	福祉部員	15名
主な活動内容	<ul style="list-style-type: none"> <li>・ひとり暮らし高齢者の訪問、声かけ等の実施</li> <li>・福祉に関する会議及び研修への参加</li> <li>・敬老会の実施</li> <li>・月1回のいきいきサロン</li> </ul>		

しあわせ



サロン



公会堂に災害備蓄品を設置

小島自治会では、福祉員・民生委員・いきいきサロンの担い手が協力して福祉活動を実施しています。いきいきサロンでは、毎月食事を作り、おしゃべりをしながらの会食をしています。その他健康体操、干支作り、しめ縄作りなど、1年を通じて季節ごとの内容を決めて実施しています。

昨年度、みすみ地区社協より災害備蓄品の設置依頼があり、非常時には自治会員や周辺自治会の方々が利用できるよう、非常食や飲料水などを協力して公会堂へ搬入しました。

## 知っちゃう?社協

## ファミリーサポートセンター

生後6か月から小学校6年生までの児童への援助を受けた方と援助を行いたい方が、お互い会員になって助け合う仕組みです。

### ★会 員

会員の種類	会員の対象	会 員 に なる には
依頼会員 援助を受けたい方	生後6か月から小学校6年生までの子育て中の方	センターにて 入会手続き ※要印鑑
依頼会員 援助を行いたい方	子育て支援に意欲のある方 ※資格は問いません	

### ★利 用 料

市の助成金により1時間  
あたり500円(1人目)

※2人目以降は半額

### ★活動内容

保育園・幼稚園・小学校等への送迎  
児童クラブ開始前・終了後の預かり  
母親が通院・用事の際の預かり

など



お問合せは 長門市ファミリーサポートセンター(長門市地域福祉センター内) ☎23-1610

### 編集・発行

社会福祉法人 長門市社会福祉協議会  
〒759-4101  
長門市東深川1321-1 長門市地域福祉センター内  
TEL (0837) 22-8294 FAX (0837) 22-4340  
E-mail shiawase@nagatoshakyo.jp  
HPアドレス http://www.nagatoshakyo.jp

### ～ 編 集 後 記 ～

新しい時代「令和」を迎え、最初の「しあわせなごと」発行です。長門市社協も、西地域包括支援センターを受託するなど、新しいスタートを切っています。

私事ですが、社協に入って10年目を迎えました!(パチパチ〜🎉) 新しいことも大切ですが、節目ごとに初心に立ち返るのも大切ですね。